

Váš dopis zn.: 2/2019
Ze dne: 23.01.2019
Naše značka: SPU 036161/2019
Spisová zn.: SZ SPU 036161/2019

Vyřizuje.: Ing. Miroslava Holcová
Tel.: 606 041 143
ID DS: z49per3
E-mail: m.holcova@spucr.cz

Datum: 12.02.2019
Počet listů: 1
Počet příloh/listů: 1/1

Vážená paní
Bc. Blanka Havlíčková
Slatina 151
410 02 Lovosice

Vyjádření k existenci sítí na akci: „II/328 Sloveč – Kněžice - PD“

Dne 29. 1. 2019 jsme obdrželi žádost o vyjádření a poskytnutí podkladů k výskytu stávajících inženýrských sítí z důvodu projektové přípravy akce: „II/328 Sloveč – Kněžice - PD“.

K žádosti je přiložena situace se zákresem zájmového území (silnice II/328, km cca 23,841 – 27,216 a 27,336 – 29,046, úsek od začátku obce Sloveč po prac. spáru před kříž. se silnicí III/32419, od prac. spáry za kříž. s III/32419 po prac. spáru u kříž. se silnicí III/32827).

K výše uvedenému Vám sdělujeme následující:

V zájmovém území výše uvedené stavby se dle našich podkladů **nachází** stavby vodních děl – hlavní odvodňovací zařízení (dále jen „HOZ“) ve vlastnictví státu a příslušnosti hospodařit Státního pozemkového úřadu (dále jen „SPÚ“).

Jedná se o tyto stavby HOZ v povodí ČHP 1-04-05-047:

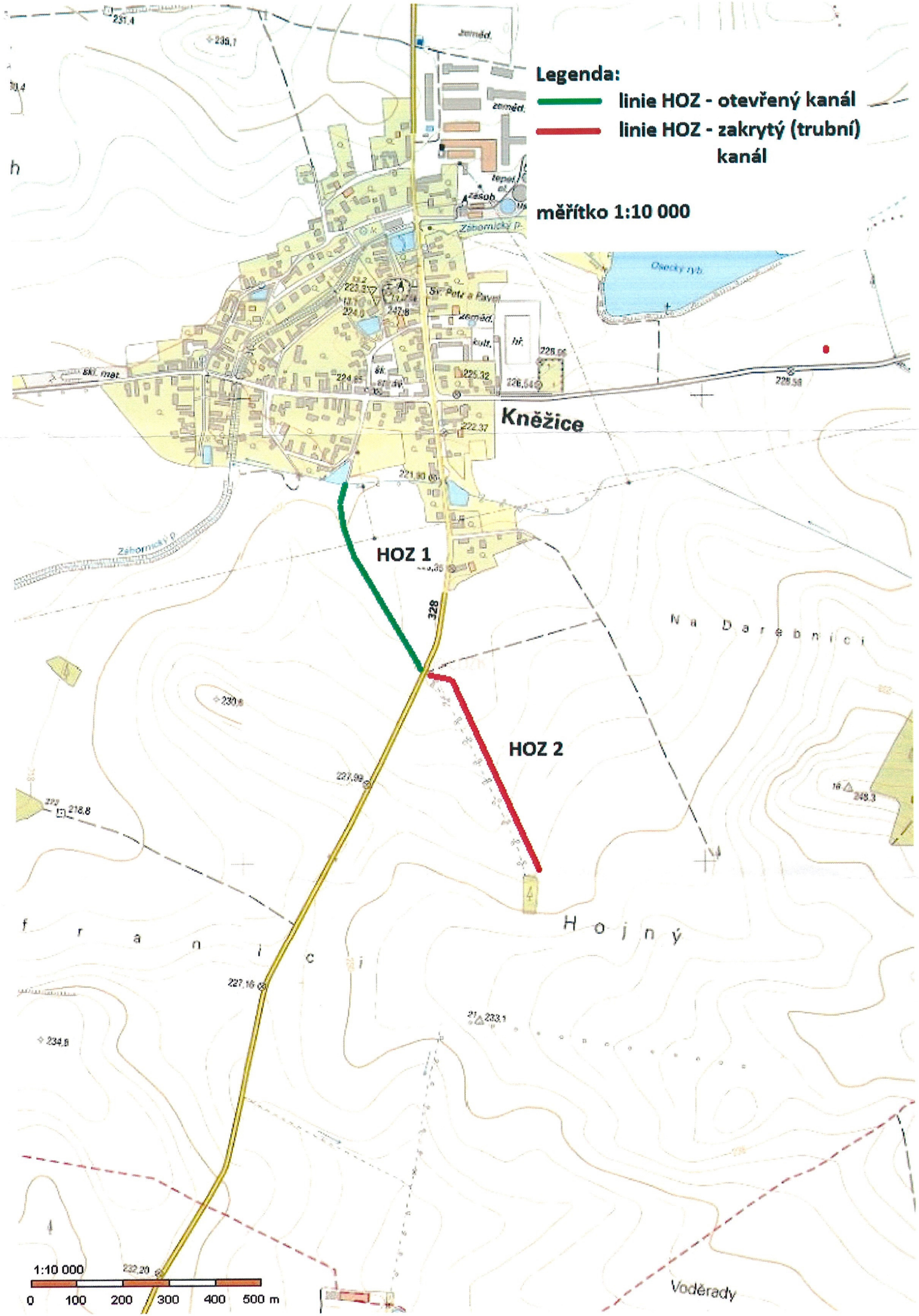
- otevřené HOZ „p HMZ“ (ozn. č. 1) z roku 1910 o celkové délce 0,500 km, které evidujeme pod číslem ID 1090000543-11201000,
- zakryté (trubní) HOZ „K 31“ (ozn. č. 2) z roku 1979 o celkové délce 0,502 km, které evidujeme pod číslem ID 1090000219-11201000.

Dále pro informaci uvádíme, že v zájmovém území stavby dle dostupných podkladů, se **nacházejí** podrobná odvodňovací zařízení (POZ). POZ je příslušenstvím pozemků.

V případě narušení drenážního systému (POZ) by měl stavebník provést technická opatření, jež zajistí jeho opětovnou funkčnost.

Údaje o POZ (investicích do půdy za účelem zlepšení půdní úrodnosti) jsou neaktualizovanými historickými daty, která pořídila Zemědělská vodohospodářská správa digitalizací analogových map 1 : 10 000. Vzhledem k tomu, že neexistuje evidence meliorací (odvodnění a závlah) a jejich následných změn (zrušení, rozšíření) od doby pořízení těchto dat (zákresy do map provedeny v 90. letech, jejich následná digitalizace proběhla přibližně v letech 2003-2007), nemusí proto tato data odpovídat skutečnému rozsahu meliorací na jednotlivých pozemcích. Údaje jsou k digitalizaci ke stažení na Portálu farmáře (<http://eagri.cz/public/web/mze/farmar/LPIS/data-melioraci/>) ve formátu shp a jsou také zobrazeny v LPIS ve vrstvě LPIS/Životní prostředí/Nitrátová směrnice/Uložení hnojiv – detail/Meliorace.

Toto vyjádření je vydáno za SPÚ, odbor vodohospodářských staveb z titulu vlastníka technické infrastruktury (staveb k vodohospodářským melioracím) **pouze jako informace o existenci sítí k předprojektové přípravě** předmětné akce a platí 5 let od data vydání.



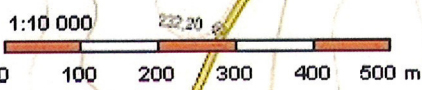
Legenda:

- linie HOZ - otevřený kanál
- linie HOZ - zakrytý (trubní) kanál

měřítko 1:10 000

HOZ 1

HOZ 2



- ☐ Změněné T (ZMT)
- ☐ EFA
- ☐ Životní prostředí
- ☐ Chráněná území
- ☐ Nitrátová směrnice
- ☐ ZOD
- ☐ Aplikační pásma (DPB)
- ☐ Aplikační pásma dle BPEJ
- ☐ Výnosové hladiny (DPB)
- ☐ Výnosové hladiny dle BPEJ
- ☐ Sřídání plodin
- ☐ Omezení u vody
- ☐ Uložení hnojiv
- ☐ Uložení hnojiv - detail
 - ☐ Meliorace
 - ☐ Vodní útvary
 - ☐ Zamokřené půdy
 - ☐ Půdy ohr. erozí
 - ☐ Písčité půdy
 - ☐ Půdy na velmi propustn
 - ☐ Vodní útvary zóna 100
 - ☐ Vodní útvary zóna 50
 - ☐ Kultura
 - ☐ Probiot. opatření
- ☐ Eroze
- ☐ Vodní útvary
- ☐ OPVZ - nezávazné
- ☐ OPLZ
- ☐ Poldry
- ☐ POC



- Změněné T (ZMT)
- EFA
- Životní prostředí
 - Chráněná území
 - Nitrátová směrnice
 - ZOD
 - Aplikační pásma (DPB)
 - Aplikační pásma dle BPEJ
 - Výnosové hladiny (DPB)
 - Výnosové hladiny dle BPEJ
 - Střídání plodin
 - Omezení u vody
 - Uložení hnojiv
 - Uložení hnojiv - detail
 - Meliorace
 - Vodní útvary
 - Zamokřené půdy
 - Půdy ohr. erozí
 - Písčité půdy
 - Půdy na velmi propustn
 - Vodní útvary zóna 100
 - Vodní útvary zóna 50
 - Kultura
 - Protier. opatření
- Eroze
- Vodní útvary
- OPVZ - nezávazné
 - OPLZ
 - Poldry

